

بِسْمِ تَعَالَى

# ایمنی کنتور گاز



سازمان آتش نشانی و خدمات ایمنی  
شهرداری کلانشهر تبریز

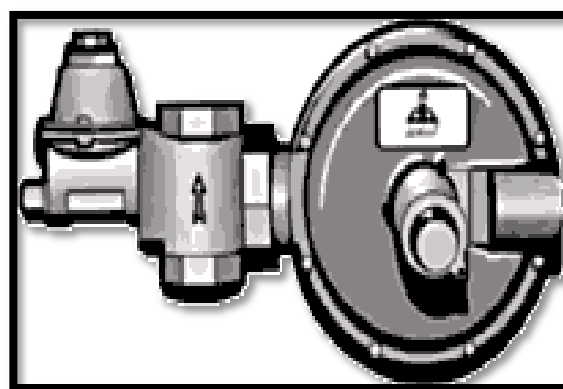
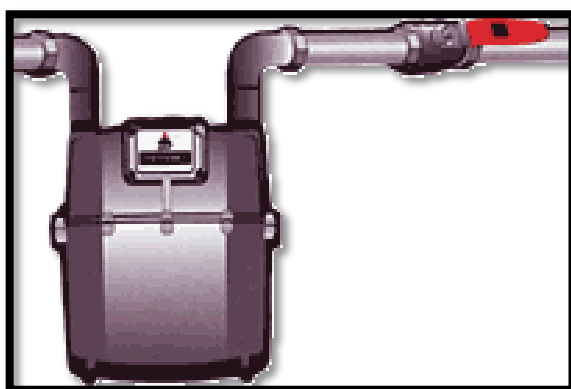
۱۲۵



## کنتور و رگلاتور

قبل از اینکه وسایل گاز سوز خود را به سیستم لوله کشی گاز طبیعی وصل نمایید لازم است به چند نکته مهم زیر توجه داشته باشید:

شرکت ملی گاز به منظور حفظ سلامت و ایمنی شما سیستم لوله کشی داخلی شما را قبل از وصل گاز بررسی نموده و پس از رفع کلیه اشکالات اجازه بهره برداری از آن را صادر نموده است. بنابراین هیچگونه نگرانی از سیستم لوله کشی گاز منزلتان نداشته باشید. رگلاتور و کنتور نصب شده برای ساختمانی که شما در آن زندگی می کنید ظرفیت معینی دارند و بیش از حد تعیین شده نمی توانند جوابگوی مصرف باشند

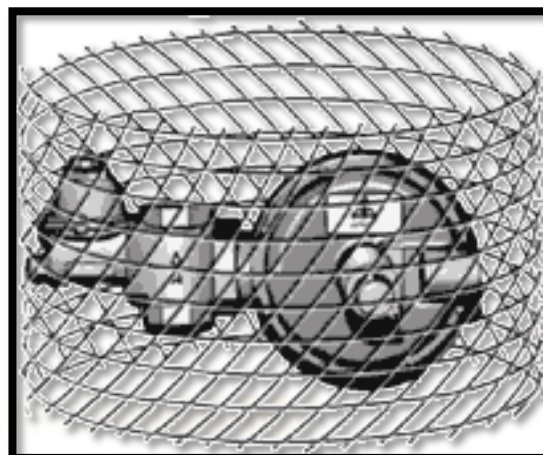


\* توسعه لوله کشی داخلی و اضافه نمودن وسایل گاز سوز بدون اطلاع شرکت ملی گاز ممنوع می باشد.

\* رگلاتور مجهز به وسایل ایمنی خاصی است که در صورت بروز هر گونه نقص در سیستم لوله کشی شهر به طور

اتوماتیک جریان گاز را قطع می کند تا مصرف کنندگان در معرض خطر قرار نگیرند.

**هرگز جهت حفاظت رگلاتور در کوچه از توری سیمی استفاده نکنید، چون موجب خسارت به رگلاتور و لوله می گردد.**





اگر علمک گاز در کوچه باریک می باشد، بطوریکه در معرض خطر برخورد دیواره وانت بار به آن می باشد بهتر است روی دماغه رگلاتور شبرنگ چسبانده شود.

**به خاطر داشته باشید: از دستکاری کنتور و رگلاتور اکیداً خود داری نمایید.**

